

**金佳佰业**<sup>®</sup>  
MILLIONWELL TECHNOLOGY

—工程级 更可靠—

本产品由 **金佳佰业** 联合打造  
MOTAS™ M9500



香港·金佳佰业国际有限公司 监制  
深圳市金佳佰业科技有限公司 承制  
地址: 深圳市宝安区福永街道福宁高新产业园F栋  
电话: 0755-29970873 传真: 0755-29970874  
服务热线: 400 600 8300 网址: www.jb01.cn

Supervisor: Millionwell International Group Limited (HongKong)  
Supplier: Shenzhen Millionwell Technology Co., LTD.  
Address: F Building, FuNing High-New Technical Park, FuYong  
First Industrial Zone, Bao'an Dist, Shenzhen, China  
TEL: 0755-29970873 FAX: 0755-29970874

## 网络寻线仪 用户使用手册

Network line finder  
user manual



在使用或维修本设备之前请先阅读并了解安全注意事项。

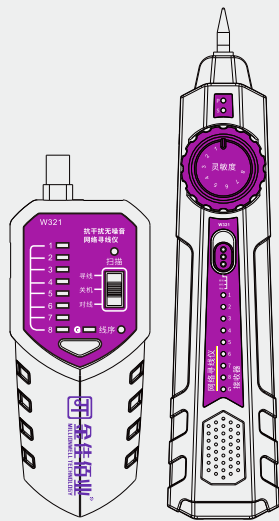
- 本设备主测试端和接收端均使用9V直流供电。
- 不要讲本设备放置在多尘、潮湿及高温(40°C以上)的地方
- 务必使用符合规格的电池,否则可能会损坏设备。
- 请勿随便拆卸本设备,维修、保养事宜应请专业人员进行。
- 长时间不使用本设备时,请将测试仪和接收端内的电池取出,以防日久电池液漏出。
- 不要用本设备探测带电的电源线路(例如220V的供电线路),否则可能会损坏本设备及涉及人身安全。
- 雷雨天时切勿进行通信线路的有关操作,以防受雷击,影响人身安全。
- 严禁连接60V以上直流电以及任何交流电,否则会烧坏设备。

## 目 录

一、产品概述	01
二、产品界面与部件	02
三、寻线功能	03
四、对线功能	04
接线正确	04
断路	05
短路	05
五、其他功能	06
耳机功能	06
照明灯功能	06
六、其他产品	07
七、产品参数	08
八、友情提示	09
九、保修说明	10
十、售后服务	11

## 产品概述 product description

W321网络线缆测试仪 & 寻线仪, 是一款具有多功能、多用途的寻线仪器。本设备由发射器和接收器两部分组成, 该仪器外观流畅, 手感好和贴心的人性化设计, 本设备具有电话线寻线、网络线寻线、电力电缆线和BNC线寻线功能。具有快捷、准确的特点。是通信线路、综合布线线路等弱电系统安装、维护工程技术人员实用工具。



发射器

接收器

## 产品界面与部件 Product interface and parts

可以在连接以太网交换机/路由器/PC终端开机的情况下找线



## 寻线功能 (以网线为例) Hunting function



- 1、直接将带有水晶头的网线插到顶端RJ45接口。
- 2、将档位开关拨到寻线档位,即可正常工作。
- 3、接收器向下推动功能选择开关到寻线位置,P灯常亮,旋转灵敏度开关,用接收器探头去查线需要的目标线缆。(开关上推是照明+寻线功能,方便黑暗环境下寻线)
- 4、在测试过程中注意调整好灵敏度到合适感应范围。
- 5、(POE寻线)将带有水晶头的网线插在顶端的RJ45接口,按下发射器测试开关,此时寻线功能正常运作。

**注明:其他寻线方法与网线相同**

## 对线功能 Line function

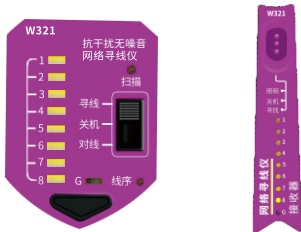
## 1、对线功能

对线测试操作：将发射器档位开关拨到对线档位，线序指示灯闪亮，将线缆插在主机顶端的RJ45接口和接收器RJ45接口，按测试键进行测试：

测试要求：主RJ45接口、配合接收器远端使用

测试时有进度灯提示-----有9个LED分别对9Pin线序

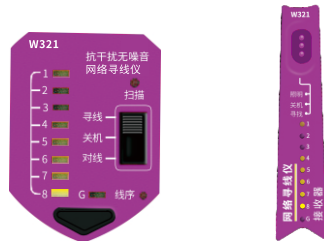
测试结果指示灯-----接线正确则1-8指示灯逐个亮



## 2、接线正确

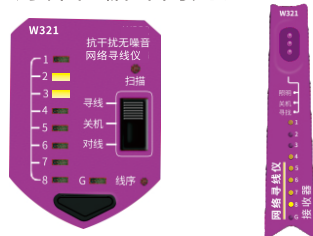
发射器开关往下推至对线功能，1-8号灯逐个常

亮。如果屏蔽线，那么G灯也会常亮(如图所示)



## 3、断路

在断路时(如图所示)，例如2号和3号断路时,发射器和接收器除了2号灯、3号灯不亮以外,其余灯都在循环闪亮。



## 4、短路

在短路时(如图所示)，例如2号和3号短路时,接收器上的2号灯和3号灯不亮,其余的灯都在循环闪亮,发射器上的1到8灯正常闪烁

## 其他功能 Other functions

### 一、耳机功能

在嘈杂的办公环境下,可以带上耳机进行操作,避免外界干扰。

### 二、照明灯功能



在黑夜或黑暗的环境下,可向上拨动接收器照明灯开关,照明灯点亮。如此可方便您照常作业。

## 其他产品 Other products

### 金佳佰业系列产品简图



W320



W121



W131



W321

其余产品正在研发中...

## 产品参数 Product Parameter

产品型号	W321
寻线模式	普通寻线
POE寻线	NA
串扰测试	NA
对线结果	单根测试
端口闪烁	OK
电话线状态	OK
寻线	OK
网线对线	OK
电池	9V电池
主要功能	<ol style="list-style-type: none"> <li>1.寻线功能;网线,电话线,BNC视频线</li> <li>2.网线对线功能;短路,断路</li> <li>3.端口闪烁功能;可根据闪烁灯频率在交换机上找线</li> <li>4.接收器有照明灯功能,耳机功能,灵敏度调节功能</li> </ol>

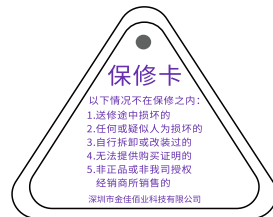
## 友情提示 Friendly Tips

尊敬的客户：

感谢您选择金佳佰业品牌，我们秉持着“诚信、优质、用户至上”的理念，为您提供至臻完美的产品和售后服务。

请您详细阅读内容，以便您能更好的体验我们的产品和服务。同时，期望您能更多的关注和使用金佳佰业的产品，愿金佳佰业的产品让您的工作和生活更加优质、高效。

---- 深圳市金佳佰业科技有限公司



凡属在正常使用下由于产品本身质量问题引起的硬件故障，金佳佰业科技有限公司授权经销商或深圳市金佳佰业有限公司服务部为您提供产品售后服务，敬请妥善保管。

## 保修说明 Warranty Notes

一、在产品质保期限内，本公司提供免费维修/换修服务。如果产品自购买日起超过质保期限，发生产品故障情形，本公司亦提供维修/换修服务，但须视产品故障状况收取零件成本费用和来往运输费用；

二、送修产品请妥善包装运输，运输过程中如有损毁或遗失，本公司恕不负责；

三、在质保期限内发生下列情形者，本公司可以拒绝服务或酌收材料费和服务费：

1. 烧毁痕迹

2. 针脚/插座/连接线断裂

3. 任何可疑的人为损坏

4. 非正品、改装过、偷窃物品

5. 最终用户拆过(保修失效)

6. 无法出示保修卡或产品信息、购买日期、经销商不明者

四、需要保修时请将产品及其包装盒与完整的保修卡及购买产品证明(如发票复印件、收据)一起送往金佳佰业授权核心经销商或邮寄到本公司，运输费用由用户承担。

保修期限:1年

保修范围:中华人民共和国(或指定的销售区域)

售后服务电话:400 600 8300

官网:www.jb01.cm

地址:深圳市宝安区福永街道福宁高新产业园F栋

产品名称:		购买日期:	
客户姓名:		联系电话:	
故障状况:			
您的意见:			

## 售后服务 After sales service

1. 本产品在正常使用情况下，产品若出现质量问题，一年内免费保修，三年内有偿维修（维修期收取配件成本）。
2. 保修期的起始日期自购买本产品之日计算。
3. 维修时请出示保修卡和发票。（无购货发票和售后服务卡，但能有效证明产品确属服务期内的，可以修理。不能提供有效证明的，以生产日期为准）
4. 请妥善保管保修卡，保修卡遗失不补，所填购买日期须与发货票原号标注相符，否则无效。
5. 在保修期内，凡属产品自身原因产生的故障，均属保修范围。
6. 保修服务不包括外壳，RJ45接口说明书，包装。
7. 超过保修期限或者有下列情况的，将根据实际情况收取维修费用：
  - A. 无有效购买凭证和保修卡者。
  - B. 未按说明书的要求操作或自行拆修、改装致使产品损坏者。
  - C. 零配件自然损耗者。
  - D. 进行不适当的连接使用、接入不当电压的电源、及长时间不用造成电池铜片损坏者。
  - E. 因不可抗力力造成的故障损坏。
  - F. 顾客对本产品保养不当者。
8. 技术咨询：用户在使用过程中遇到任何问题，均可咨询：400 600 8300 热线

注:保修卡一经涂改，保修即行失效。

本内容若有变更，不另行通知。

其它政策，按国家相关的“新三包”政策执行