

说明书:

尺寸: 210*148 (mm)

材质: 书写纸(双面印刷)

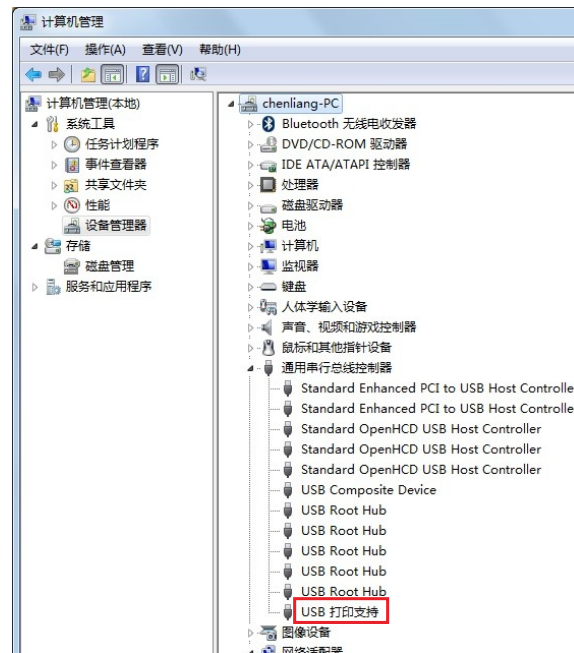
料号: 03.H0630

USB2.0转打印线驱动安装指南

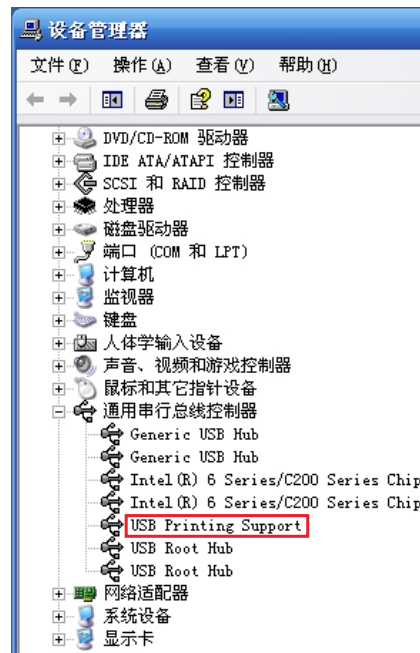
1. 驱动安装步骤

注: 本产品驱动为系统自动安装, 无需附带驱动光碟

1.1 安装方法: 插上打印线电脑自动安装驱动, 硬件界面显示如下:
以Windows XP 操作系统为例:

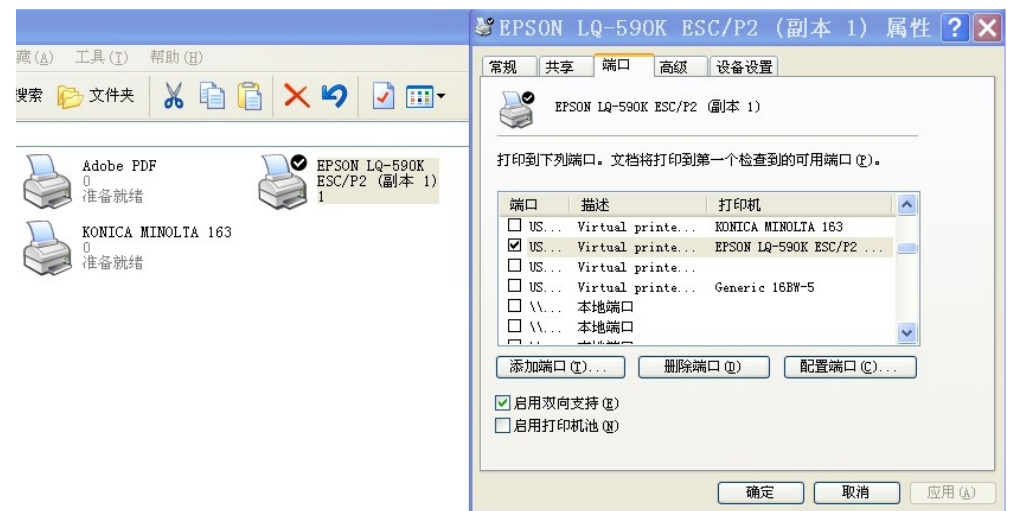


WIN7系统显示界面



Windows XP 系统显示界面

1.2 查看端口: 打印线驱动与打印机驱动安装完毕, 系统自动分配端口, 查看点击打印机《属性》-《端口》如下所示:



2. 问题排除

2.1 插上线材PC无法识别或无反映。

2.1.1 是否以前装过此驱动, 查看是否以按1.1项正常显示。

2.1.2 将USB接口插入主板接口, 插入PC机前端可能因供电不足。

2.1.3 重新插拔USB端口, 让电脑重新查找设备。

2.1.4 更换USB端口, 让电脑重新检测设备。

2.1.5 重新启动电源, 重新自动查找。

2.1.6 检查主板接口是否正常。

2.1.7 替换到别的电脑上测试是否正常。

2.2 连续打印后突然无法打印

2.2.1 查看是否设置为默认打印机或检查是否卡纸缺纸。

2.2.2 检查打印机接口或指示灯显示与其它正常。

2.2.3 如利用局域网连接打印检查网络IP地址或与另台PC机修改IP相同而产生地址冲突。

2.2.4 关机插拔二端接口再重启。

2.2.5 重新安装打印驱动。

2.3 无法联机打印

2.3.1 检查打印机接口连接正常, 或指示灯显示与其它正常。

2.3.2 检查点击打印机右键选项是否选默认打印机或以勾选暂停或脱机使用, 共享有未勾选。

2.3.3 检查IP地址是否输入有误。

2.3.4 关闭防毒软件。

2.4 打印乱码

2.4.1 打印机管理器中暂停或取消文档打印在重新打印。

2.4.2 打印机驱动安装程序与原配驱动程序不符, 需安装厂家附带驱动。

2.4.3 长时间打印需清除打印缓存, 关闭打印机一段时间后重启打印机。

2.4.4 重新安装打印机驱动。

2.4.5 打印机周围是否摆放强磁场或强电场信号干扰。

2.4.6 防毒软件查杀病毒。